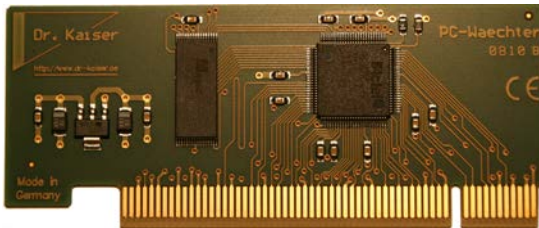


# Anleitung "GPT-Installation"

## PC-Wächter V7.2



**Dr. Kaiser Systemhaus GmbH**  
**Köpenicker Str. 325 ♦ 12555 Berlin**  
**Telefon: 030/ 65762236 ♦ Fax: 030/ 65762238**  
**E-Mail: [info@dr-kaiser.de](mailto:info@dr-kaiser.de)**  
**<http://www.dr-kaiser.de>**

## **Wichtige Hinweise**

Der PC-Wächter wird unter Beachtung aller üblichen Standards entwickelt und mit strengen Qualitätsmaßstäben gefertigt.

Nach dem heutigen Stand der Technik ist es nicht möglich, Software so zu erstellen, dass sie in allen Anwendungen und Kombinationen fehlerfrei arbeitet. Auch der PC-Wächter enthält Softwarekomponenten.

Deshalb weisen wir darauf hin, dass es trotz ausführlicher Tests möglicherweise noch Systemkonfigurationen gibt, die das Programm und möglicherweise auch Ihren Rechner zum Absturz bringen können.

Insofern übernimmt die Dr. Kaiser Systemhaus GmbH und deren Vertreter bzw. Händler keinerlei Haftung bezüglich auftretender Fehlfunktionen und deren Folgeschäden.

Hierunter fallen auch Störungen und Schäden an anderen auf Ihrem Rechner installierten Softwareprodukten und gespeicherten Daten.

Mit der Installation des PC-Wächters bestätigen Sie die Kenntnisnahme dieses Hinweises und akzeptieren diesen.

Führen Sie vor der Installation des PC-Wächters eine Datensicherung durch!

## **Technischer Support**

Schulen und Bildungseinrichtungen erhalten kostenlosen Support innerhalb unserer Geschäftszeiten von Montag bis Freitag zwischen 8.00 und 17.00 Uhr. Bei Supportanfragen benutzen Sie bitte das Supportformular auf unserer Internetseite [www.dr-kaiser.de](http://www.dr-kaiser.de) unter Support/ Supportanfrage.

Weiterhin können Sie uns über folgende Kontaktarten erreichen:

E-Mail: [support@dr-kaiser.de](mailto:support@dr-kaiser.de)

Telefon: 030/ 65762236

Fax: 030/ 65762238

Teilen Sie uns bei Supportanfragen Ihre Kundennummer oder die vollständige Adresse der Einrichtung mit, in der der PC-Wächter eingesetzt wird.

---

## **Systemvoraussetzungen**

- Betriebssystem Windows® XP (32-Bit/NTFS) / 7 (32-Bit / 64-Bit) / 8 (32-Bit / 64-Bit)
- Anwendungssoftware mit Windows kompatibler Funktion
- mindestens 1 GHz Prozessor und 1 GB RAM
- Festplatte als Basisdatenträger, mindestens 2 GB freier Speicher
- GPT-partitionierte Festplatte

---

**Weitere Anleitungen stehen Ihnen auf der Installations-CD des PC-Wächters oder auf unserer Website [www.dr-kaiser.de](http://www.dr-kaiser.de) zur Verfügung.**

# Inhaltsverzeichnis PC-Wächter 7.2

(Februar 2014)

<b>INSTALLATION PC-WÄCHTER HARDWARE</b> .....	<b>4</b>
Einbau der PC-Wächterkarte .....	4
<b>INSTALLATION GERÄTETREIBER</b> .....	<b>5</b>
<b>INSTALLATION WINDOWS-TREIBER auf dem Schüler-Computer</b> ..	<b>8</b>
<b>INSTALLATION WINDOWS-TREIBER auf dem Lehrer-Computer</b> ..	<b>10</b>
<b>INSTALLATION WINDOWS-TREIBER ohne PC-Wächter Konfig</b> ....	<b>11</b>
<b>Schutz einschalten</b> .....	<b>13</b>
<b>Schutz ausschalten</b> .....	<b>13</b>
<b>Konfiguration unter Windows</b> .....	<b>13</b>
<b>ZUSATZFUNKTIONEN</b> .....	<b>15</b>
Sperrern von DVD/CD/Floppy .....	15
Sperrern von USB .....	15
Sperrern von Drucker .....	15
Sperrern von Sound .....	15
Sperrern von Internet .....	15
<b>Infobildschirm des PC-Wächters</b> .....	<b>16</b>
<b>UPDATE DES PC-WÄCHTERS</b> .....	<b>17</b>
<b>DEINSTALLATION DES PC-WÄCHTERS</b> .....	<b>18</b>
Windows-Treiber deinstallieren .....	18
PC-Wächter-Einrichtung deinstallieren .....	18
<b>INHALT DER CD</b> .....	<b>19</b>

# INSTALLATION PC-WÄCHTER HARDWARE

Die "**GPT-Installation**" wird verwendet, wenn der Computer über ein EFI-BIOS und eine Festplatte mit GPT-Partitionstabelle verfügt. Der PC-Wächter erkennt automatisch, ob es sich um eine GPT-Partition handelt. Er verwaltet bei dieser Installation nur ein Betriebssystem. Mehrere Betriebssysteme können über den Bootmanager des EFI-BIOS eingerichtet werden. Die Einrichtung des PC-Wächters auf DOS-Ebene entfällt. Die Konfiguration des PC-Wächters erfolgt ausschließlich unter Windows.

Folgende Schritte müssen Sie durchführen:

1. Einbau der PC-Wächterkarte in der PCI- oder PCIe-Ausführung
2. Installation des Gerätetreibers unter Windows
3. Installation des PC-Wächter Windows-Treibers
4. Konfiguration und Einschalten des Schutzes

Für die Installation des PC-Wächters auf einer MBR-partitionierten Festplatte verwenden Sie bitte die Anleitung für „**Schnellinstallation**“ (bei Verwendung eines Betriebssystems) oder die Anleitung für "**Partitionieren**" (bei Verwendung von mehreren Betriebssystemen).

Alle Anleitungen stehen Ihnen auf der Installations-CD des PC-Wächters oder auf unserer Website [www.dr-kaiser.de](http://www.dr-kaiser.de) zur Verfügung.

**Hinweis:** Die PC-Wächter Netzwerkkarte kann nicht auf Festplatten mit GPT-Partitionstabelle eingesetzt werden.

## Einbau der PC-Wächterkarte

Bauen Sie die PC-Wächterkarte je nach Hardwareausführung in einen freien PCI- oder PCIe-Slot ein und schalten Sie den Computer ein. Nach Einschalten des Computers erscheint für ca. 6 Sekunden die Meldung:

**PCW: GPT-Partition gefunden**

Anschließend fährt das Betriebssystem hoch.

**Hinweis:** Sollte die Meldung „PCW: GPT-Partition gefunden“ nicht angezeigt werden, müssen Sie den PC-Wächter in der BIOS Bootreihenfolge vom Mainboard als erstes Bootgerät eintragen.

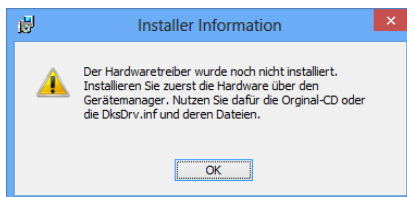
Ist der PC-Wächter nicht in der Bootreihenfolge aufgelistet, gehen Sie in die BBS-Prioritäten der Festplatte oder des Netzlaufwerkes und tragen dort den PC-Wächter als erstes Bootgerät ein. Nun wird der PC-Wächter in der Bootreihenfolge angezeigt. **Schützen Sie das BIOS mit einem Passwort.**

# INSTALLATION GERÄTETREIBER

Bevor Sie den PC-Wächter Windows-Treiber installieren können, müssen Sie den Gerätetreiber installieren.

Der Gerätetreiber bildet die Schnittstelle zwischen der PC-Wächterkarte und dem Betriebssystem.

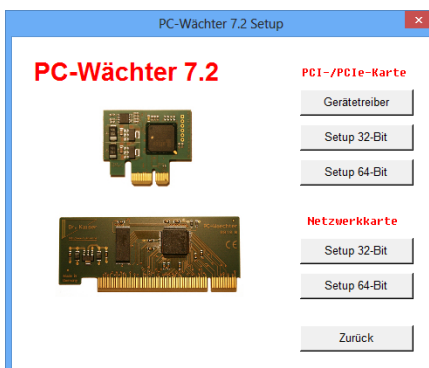
Bei fehlendem Gerätetreiber wird Ihnen eine Information vom PC-Wächter angezeigt.



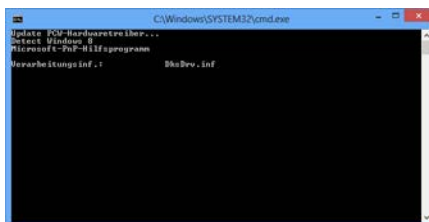
## Installation des Gerätetreibers

Starten Sie den Computer. Melden Sie sich an Ihrem Betriebssystem als Administrator oder als Anwender mit Administrationsrechten an. Legen Sie dann die beiliegende PC-Wächter CD-ROM ein. Es öffnet sich automatisch das Hauptmenü der CD-ROM.

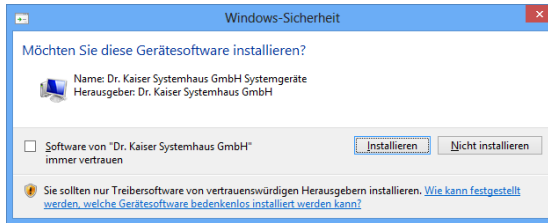
Gehen Sie nun auf "PC-Wächter 7.2", dann auf „Setup“. Wählen Sie nun bei „PCI-/PCIe-Karte“ die Schaltfläche „Gerätetreiber“.



Die Installationsroutine wird nun gestartet. Es öffnet sich das Fenster der Windows-Eingabeaufforderung und zeigt die Installationsschritte an.

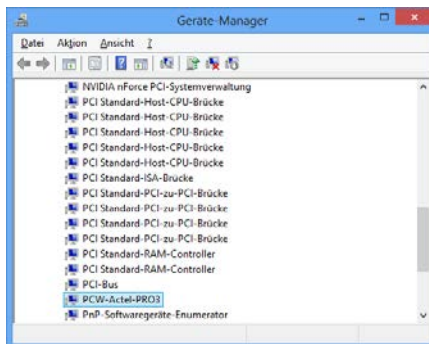


Anschließend erscheint eine Abfrage zur Installation der Gerätesoftware. Bestätigen Sie diese mit der Schaltfläche „Installieren“.



Der Gerätetreiber wird installiert. Beenden Sie den Vorgang nach Abschluss der Installation mit <ENTER>. Das Fenster der Windows-Eingabeaufforderung schließt sich.

Der PC-Wächter trägt sich nun im Gerätemanager unter „Systemgeräte“ ein.



Sie können den Gerätetreiber auch über die Windows Hardwareerkennung installieren. Hier gibt es folgende 2 Möglichkeiten der Installation:

### **Hardwareerkennung wird automatisch aufgerufen**

Sobald das Betriebssystem gestartet ist, wird die Hardwareerkennung automatisch aufgerufen und will den „PCI FLASH-Speicher“ bzw. „Ethernet-Controller“ installieren.

Es öffnet sich der Willkommen-Bildschirm und will eine Verbindung mit Windows-Update herstellen. Wählen Sie „Nein, diesmal nicht“ und bestätigen mit <Weiter>.

Im nächsten Auswahlbildschirm wählen Sie die Option „Software automatisch installieren (empfohlen)“ aus und gehen auf <Weiter>.

Geben Sie über den Button „Durchsuchen“ das Verzeichnis „PCW\_HARDWARE“ auf der CD-ROM an. Hier befindet sich der Gerätetreiber.

Sollte eine Meldung mit der Aufforderung zum Einlegen einer CD angezeigt werden, bestätigen Sie diese mit „OK“.

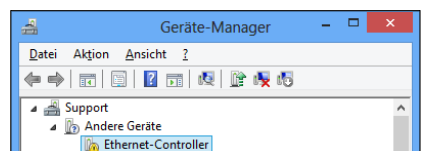
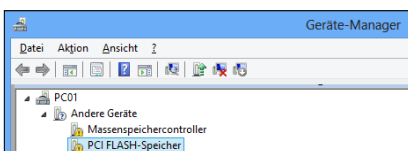
Bei Anzeige einer weiteren Meldung zur Auswahl des richtigen Verzeichnisses geben Sie das Verzeichnis „i386“ bei 32-Bit Betriebssystemen bzw. „amd64“ bei 64-Bit Betriebssystemen an.

Der Gerätetreiber wird nun installiert. Klicken Sie abschließend auf „Fertig stellen“ bzw. „OK“.

### **Hardwareerkennung manuell ausführen**

Wird die Hardwareerkennung nicht automatisch gestartet, öffnen Sie den Gerätemanager über Start – Systemsteuerung – System. Wählen Sie den Reiter „Hardware“, dann den Button „Geräte-Manager“ (Windows XP) bzw. im linken Fensterbereich den Link „Geräte-Manager“ (Windows 7 / 8).

Der Eintrag „PCI FLASH-Speicher“ bzw. „Ethernet-Controller“ ist mit einem gelben Ausrufezeichen versehen.



Führen Sie einen Doppelklick auf den „PCI FLASH-Speicher“ bzw. „Ethernet-Controller“ aus. Gehen Sie im Reiter „Allgemein“ auf „Treiber aktualisieren“. Wählen Sie dann die Option „Software automatisch installieren (empfohlen)“ (Windows XP) bzw. „Auf dem Computer nach Treibersoftware suchen“ (Windows 7 / 8).

Geben Sie über den Button „Durchsuchen“ das Verzeichnis „PCW\_HARDWARE“ auf der CD-ROM an. Der Gerätetreiber wird nun installiert. Klicken Sie abschließend auf „Fertig stellen“ bzw. „OK“.

# INSTALLATION WINDOWS-TREIBER auf dem Schüler-Computer

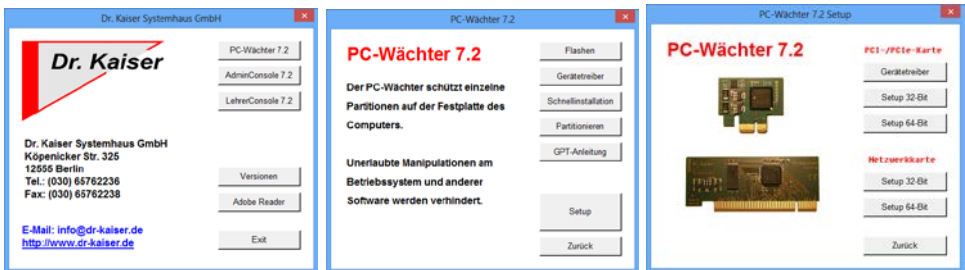
Melden Sie sich an Ihrem Betriebssystem als Administrator oder als Anwender mit Administrationsrechten an.

## Installation des Windows-Treibers

Für das Betriebssystem steht ein 32-Bit- und ein 64-Bit-Treiber zur Verfügung. Dieser muss unter Windows installiert werden. Installieren Sie je nach Ausführung Ihres Betriebssystems den entsprechenden Windows-Treiber.

Zur Installation des Windows-Treibers legen Sie die beiliegende CD-ROM ein. Es öffnet sich automatisch das Hauptmenü der CD-ROM. Gehen Sie auf die Schaltfläche "PC-Wächter 7.2", dann auf „Setup“. Wählen Sie nun bei „PCI-/PCIe-Karte“ das "Setup 32-Bit" oder „Setup 64-Bit“. Es startet die Installationsroutine.

**Hinweis:** Sollte die CD-ROM nicht automatisch starten, öffnen Sie auf dem Desktop den "Computer". Klicken Sie im geöffneten Fenster mit der rechten Maustaste auf das CD- oder DVD-Laufwerk. Wählen Sie im Kontextmenü die Option "Programm installieren oder ausführen" und das Hauptmenü der CD-ROM öffnet sich.



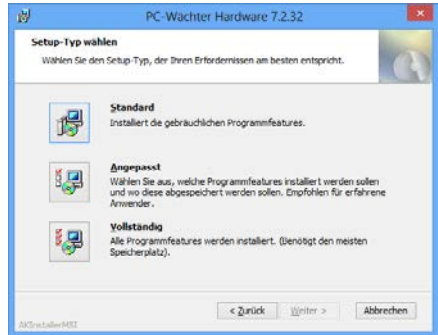
**Wichtig:** Deaktivieren Sie vor Installation des Windows-Treibers die automatische Windows-Updates sowie ein bereits installiertes Antivirenprogramm.

Des weiteren unterstützt der PC-Wächter nicht die Energiespareinstellungen von Windows XP, Windows 7 und Windows 8. Der Ruhezustand ist somit ohne Funktion.



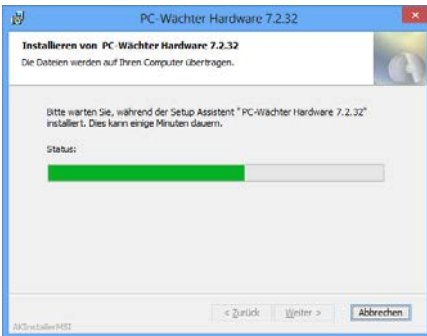
**Wichtig:** Bei „Setup-Typ wählen“ wählen Sie „Angepasst“, wenn die Lehrer-Console bzw. DKS-Didakt nicht genutzt werden soll.

Folgen Sie den Hinweisen auf dem Bildschirm.

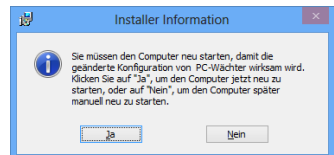


Bei der Option „DKS-Didakt Schüler“ das PullDown-Menü öffnen und „Dieses Feature wird nicht verfügbar sein“ anklicken. (siehe auch Seite 10 „Installation Windows-Treiber auf dem Lehrer-Computer“)

Soll die LehrerConsole bzw. DKS-Didakt genutzt werden, führen Sie „Standard“ aus



**Zum Abschluss der Installation muss der Computer neu gestartet werden!**



Fahren Sie das Betriebssystem nach der Installation des Windows-Treibers noch einmal ohne Schutz hoch, damit sich der Treiber korrekt initialisieren kann.

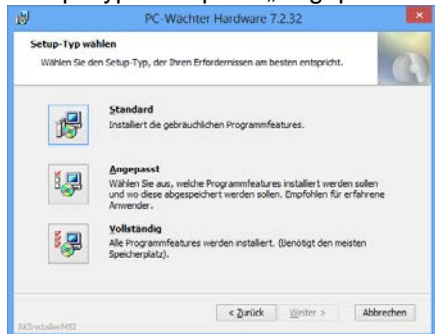
# INSTALLATION WINDOWS-TREIBER auf dem Lehrer-Computer

Soll auf dem Lehrer-Computer ebenfalls ein PC-Wächter installiert werden, darf auf diesem Computer für die Verwendung der Zusatztools DKS-Didakt bzw. LehrerConsole nicht der Schülerteil von DKS-Didakt installiert sein.

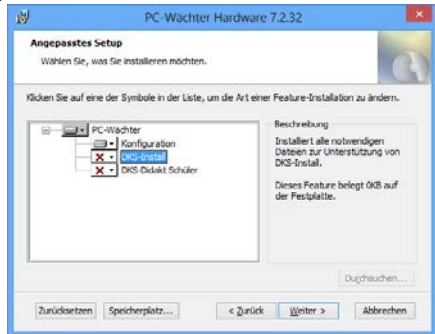
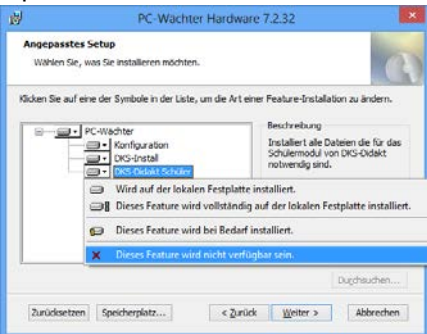
Führen Sie die Installation des PC-Wächters dann wie folgt aus:

Legen Sie die beiliegende CD-ROM ein. Es öffnet sich automatisch das Hauptmenü der CD-ROM. Gehen Sie auf die Schaltfläche "PC-Wächter 7.2", dann auf „Setup“. Wählen Sie nun bei „PCI-/PCle-Karte“ das "Setup 32-Bit" oder „Setup 64-Bit“. Es startet die Installationsroutine.

Gehen Sie auf <Weiter> und wählen bei Setup-Typ die Option „Angepasst“.



Öffnen Sie unter „DKS-Didakt Schüler“ das Auswahlménü und gehen auf die Option „Dieses Feature wird nicht verfügbar sein.“



Wählen Sie bei Bedarf auch den Schülerteil des Programms „DKS-Install“ ab. Setzen Sie die Installation fort über <Weiter>. Führen Sie zum Abschluss der Installation einen Neustart aus!

**Wichtig:** Sollten Sie den PC-Wächter bereits mit dem Schülerteil von DKS-Didakt installiert haben, so müssen Sie den PC-Wächter wieder deinstallieren und nach der Beschreibung „Installation Windows-Treiber auf dem Lehrer-Computer“ neu installieren. Alternativ können Sie die Installation ein weiteres Mal starten, dann über das Auswahlménü die Option „Anpassen“ wählen und „DKS-Didakt Schüler“ sowie „DKS-Install“ abwählen.

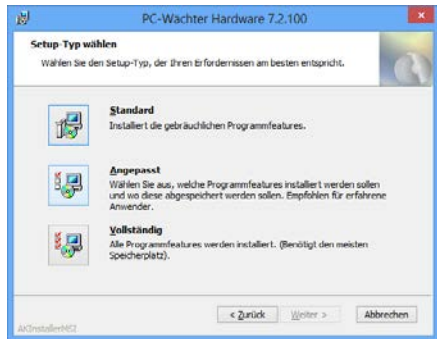
# INSTALLATION WINDOWS-TREIBER ohne PC-Wächter Konfigurationsprogramm

Es ist möglich den PC-Wächter Treiber ohne das PC-Wächter Konfigurationsprogramm zu installieren. Dies kann nützlich sein, wenn die Schüler-Computer z.B. nur zentral über die AdminConsole bedient werden sollen.

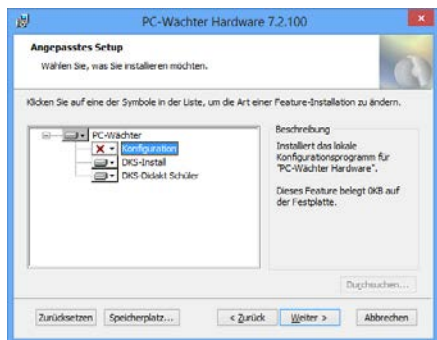
Führen Sie hierfür die Installation des PC-Wächters wie folgt aus:

Legen Sie die beiliegende CD-ROM ein. Es öffnet sich automatisch das Hauptmenü der CD-ROM. Gehen Sie auf "PC-Wächter 7.2", dann auf „Setup“. Wählen Sie nun das "Setup 32-Bit" oder „Setup 64-Bit“ für Ihre Hardwareausführung des PC-Wächters. Es startet die Installationsroutine.

Gehen Sie auf <Weiter> und wählen bei Setup-Typ die Option „Angepasst“.



Öffnen Sie unter „DKS-Didakt Schüler“ das Auswahlménü und gehen auf die Option „Dieses Feature wird nicht verfügbar sein.“



Wählen Sie bei Bedarf auch den Schülerteil der Programme „DKS-Didakt“ und „DKS-Install“ ab. Setzen Sie die Installation fort über <Weiter>. Führen Sie zum Abschluss der Installation einen Neustart aus!

Um Einstellungen am PC-Wächter wie Sperren setzen, Passwort vergeben/ ändern sowie Schutz ein- und ausschalten vorzunehmen, gibt es folgende beiden Möglichkeiten:

1. Zentrale Konfiguration über die AdminConsole.
2. Einzelne Konfiguration über einen USB-Stick.

### **Zentrale Konfiguration über die AdminConsole**

Installieren Sie dazu die AdminConsole 7.2 auf dem Lehrer-Computer.

**Wichtig:** Zur Konfiguration der Schüler-Computer muss der Schutz des PC-Wächters auf diesen Computern ausgeschaltet sein!

Richten Sie nun die AdminConsole wie folgt ein:

Starten Sie die AdminConsole 7.2 über „Start – Alle Programme - DKS – DKS-AdminConsole7“. Suchen Sie die Schüler-Computer über „Netzwerk/ Suche...“, binden die gefundenen Schüler-Computer über die Schaltfläche „Übernehmen“ in die AdminConsole ein und speichern die Schüler-Computer über „Datei/Speichern unter...“ in einer Datei mit der Endung „.dkscfg“ ab.

**Hinweis:** Details zur Installation und Konfiguration der AdminConsole 7.2 entnehmen Sie bitte der „Anleitung AdminConsole“ auf der Installations-CD des PC-Wächters oder dem Downloadbereich unter [www.dr-kaiser.de](http://www.dr-kaiser.de).

Verbinden Sie nun die Schüler-Computer mit dem Lehrer-Computer über Aktion/Verbinden. Ohne diese Verbindung lassen sich die Schüler-Computer nicht konfigurieren!

Sie können nun die gewünschten Einstellungen am PC-Wächter vornehmen.

### **Einzelne Konfiguration über einen USB-Stick**

Installieren Sie auf einem Computer den Windows-Treiber des PC-Wächters einschließlich Konfigurationsprogramm.

Gehen Sie anschließend nach C:/Programme/DKS bzw. C:/Programme (x86)/DKS und kopieren sich den Ordner „Konfiguration“ auf einen USB-Stick.

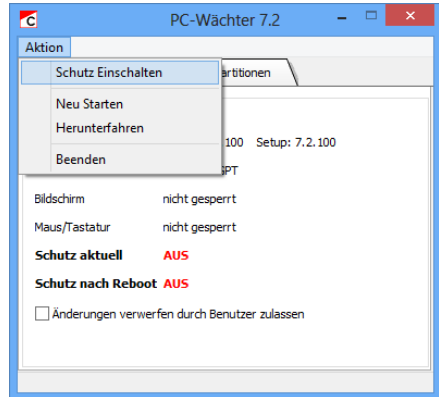
Stecken Sie nun den USB-Stick an einen Computer ohne Konfigurationsprogramm. Rufen Sie im Ordner „Konfiguration“ die „DksConfig.exe“ auf.

Das Konfigurationsprogramm startet und Sie können Einstellungen am PC-Wächter vornehmen.

## Schutz einschalten

Der Schutz des PC-Wächters wird über das Windows Konfigurationsmenü ein- und ausgeschaltet. Öffnen Sie dazu das Konfigurationsmenü vom PC-Wächter über „Start – Alle Programme – DKS – PC-Wächter Konfiguration“. Gehen Sie auf den Menüpunkt „Aktion“ und wählen die Option „Schutz Einschalten.“ Der Computer muss neu gestartet werden, um den Schutz zu aktivieren.

**Der PC-Wächter schützt nun Ihr System vor Manipulationen.**



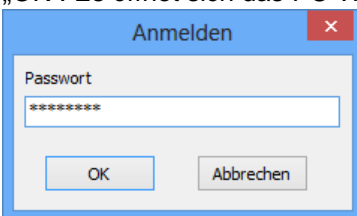
## Schutz ausschalten

Möchten Sie den Schutz des PC-Wächters ausschalten, wiederholen Sie die oben genannten Schritte. Die Statusanzeige wechselt von EIN auf AUS.

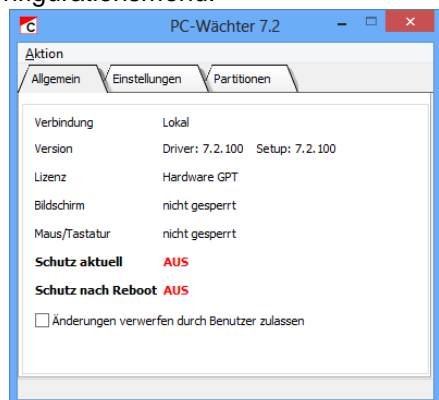
## Konfiguration unter Windows

Starten Sie Ihr Microsoft Windows Betriebssystem und melden Sie sich an. Gehen Sie auf "Start - Alle Programme – DKS – PC-Wächter Konfiguration" und starten Sie das PC-Wächter Konfigurationsmenü.

Beim Aufruf des Konfigurationsmenüs wird ein Passwort abgefragt. Da noch kein Passwort für den Administrator vergeben wurde, drücken Sie nur auf „OK“. Es öffnet sich das PC-Wächter Konfigurationsmenü.

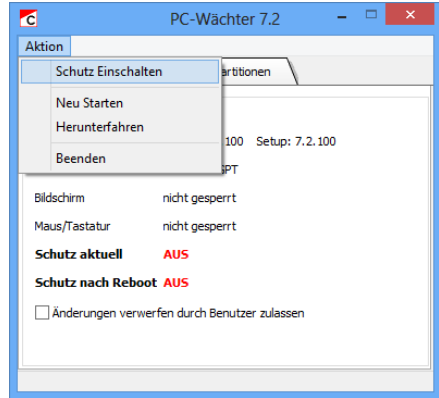


**Hinweis:** Es können nicht alle Einstellungen geändert werden die Sie im PC-Wächter Konfigurationsmenü vorgenommen haben. Sie müssen den Schutz ausschalten, bevor Sie Änderungen vornehmen können.

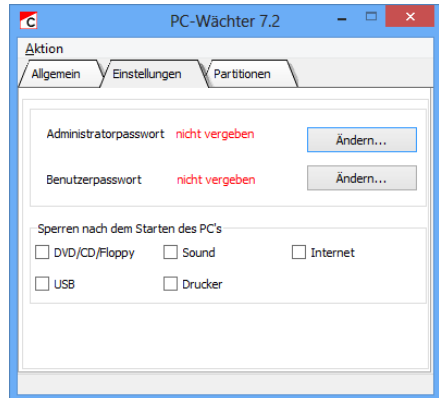


Sie können folgende Änderungen am PC-Wächter vornehmen:

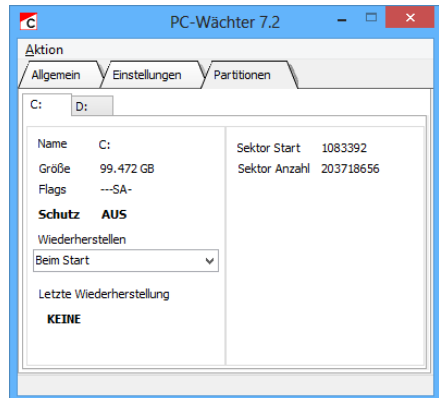
- Schutz Ein- oder Ausschalten
- PC Neu starten
- PC Herunterfahren



- Administratorpasswort vergeben (für die Sicherung des Konfigurationsprogramms)
- Benutzerpasswort vergeben (für das Verwerfen von Änderungen durch einen Benutzer in den Manuell-Betriebsarten)
- Sperren setzen



- Betriebsart für die Systempartition einstellen / ändern
- Betriebsart für die Datenpartition einstellen (nur „Beim Start“ oder „AUS“ möglich)

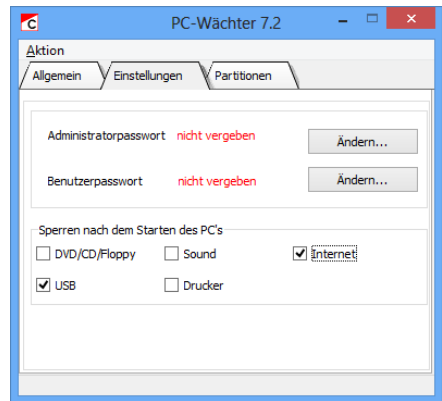


## ZUSATZFUNKTIONEN

Nachfolgende Zusatzfunktionen stehen Ihnen zur Verfügung. Schalten Sie den Schutz des PC-Wächters vorher aus.

Über den Reiter "Einstellungen" können Sie den Zugriff auf externe Wechseldatenträger wie DVD/CD/ Diskette und USB-Geräte verhindern. Zusätzlich können Sie den Drucker und den Sound sperren.

Gehen Sie auf den Reiter "Einstellungen" und setzen Sie einen Haken für das Gerät, das Sie sperren möchten. Schalten Sie anschließend den Schutz des PC-Wächters ein. Nun werden beim Start des Systems alle ausgewählten Geräte und Laufwerke gesperrt.



### Sperren von DVD/CD/Floppy

Der Anwender kann keine Daten von einem externen Speichermedium mehr auslesen.

### Sperren von USB

Der Anwender kann keine Daten von einem USB-Gerät mehr auslesen. Neu angeschlossene USB-Geräte werden nicht erkannt. Alle USB-Geräte, die vor der Aktivierung sich am Computer befinden, werden nicht gesperrt.

### Sperren von Drucker

Der Anwender kann keinen Druckauftrag senden oder Veränderungen am Drucker vornehmen.

### Sperren von Sound

Der Anwender kann keinen Sound abspielen.

### Sperren von Internet

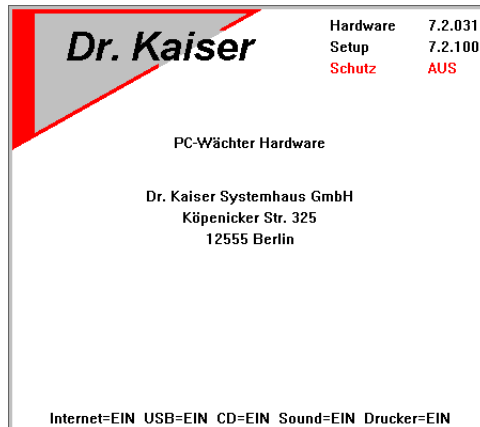
Der Anwender kann keine Internetseiten aufrufen.

Wenn Sie die Geräte und Laufwerke wieder dauerhaft "entsperren" möchten, schalten Sie den Schutz des PC-Wächters aus. Gehen Sie in das Einstellungsmenü und entfernen Sie die Haken. Die Geräte und Laufwerke sind wieder freigegeben.

**Hinweis:** Ein temporäres Freigeben von Laufwerken, Drucker, Sound und Internet über das PC-Wächter Konfigurationsmenü ist nicht möglich. Sie können dies jedoch über das Zusatztool DKS-Didakt bzw. LehrerConsole (hier nur Sound und Internet) tun.

## Infobildschirm des PC-Wächters

Der PC-Wächter verfügt über einen Infobildschirm, der Informationen zum PC-Wächter und zu den Sperren ausgibt.



Sie können den Infobildschirm über einen Doppelklick auf das rotweiße Icon in der Taskleiste öffnen. Das Icon ist bei ausgeschaltetem Schutz mit einem „I“, bei eingeschaltetem Schutz mit einem „S“ versehen.

Unter „Hardware“ können Sie die Firmware des PC-Wächters auslesen.

Unter „Setup“ wird Ihnen die Versionsnummer des PC-Wächter Treibers angezeigt.

Unter „Schutz“ ist der aktuelle Status des Schutzes sichtbar.

Im unteren Teil sehen Sie eine Übersicht über die gesetzten Sperren.

...=**EIN** bedeutet, dass die Geräte und Laufwerke eingeschaltet sind und verwendet werden können.

...=**AUS** bedeutet, dass die Geräte und Laufwerke ausgeschaltet / gesperrt sind und nicht mehr genutzt werden können.

**Hinweis:** Nach Änderung der Sperren ist ein Neustart des Computers erforderlich, damit sich die Anzeigen im Infobildschirm aktualisieren.



## UPDATE DES PC-WÄCHTERS

Sie können jede PC-Wächter Hardware durch ein Update auf den aktuellen Stand bringen. Das Update ist kostenfrei.

Das Update erfolgt in zwei Teilschritten:

- 1.) Update der PC-Wächter Karte mit dem PC-Wächter Flashprogramm.
- 2.) Installation des dazugehörigen PC-Wächter Treibers unter Windows.

### Teilschritt 1):

- Stellen Sie im BIOS die erste Bootsequenz auf CD (CD/DVD Laufwerk).
- Legen Sie die PC-Wächter Installations-CD in das Laufwerk ein.
- Starten Sie den Computer von der bootfähigen Installations-CD. Nach dem Startvorgang steht Ihr Computer im DOS Prompt A:\>. Wechseln Sie in das Verzeichnis „Update“ durch Eingabe „cd update“.
- Lassen Sie sich durch Eingabe von „dir“ den Namen des Flashprogramms anzeigen. Starten Sie das Flashprogramm durch Eingabe z.B. f7200030.exe.
- Es erscheint das Menü des Flashprogramms. Die PC-Wächterkarte wird nun automatisch geflasht. Am Ende des Flashvorganges wird Ihnen der Hinweis „Programmierung ok“ angezeigt.
- Nehmen Sie die CD aus dem Laufwerk und starten den Computer neu.

### Teilschritt 2):

- Starten Sie das Betriebssystem und entfernen Sie den alten PC-Wächter Treiber über „Start – Systemsteuerung - Software“ (Windows XP) bzw. „Start - Systemsteuerung - Programme und Funktionen“ (Windows 7) bzw. „Start - Systemsteuerung - Programme und Features“ (Windows 8). Der Computer startet automatisch neu.
- Legen Sie die PC-Wächter Installations-CD in das Laufwerk. Gehen Sie auf „PC-Wächter 7.2“. Installieren Sie ggf. den neuen Gerätetreiber (betrifft nur PCI-/PCIe-Karte - Seite 7 bis 9). Gehen Sie dann auf „Setup“ und wählen das "Setup 32-Bit" oder „Setup 64-Bit“ für Ihre Hardwareausführung.
- Das Setup des PC-Wächters startet. Folgen Sie den Installationsanweisungen. Starten Sie den Computer neu.
- Booten Sie nach Abschluss der Installation den Computer nochmals ohne Schutz (Wichtig!). Danach können Sie den Schutz des PC-Wächters einschalten.

### Wichtiger Downgrade Hinweis:

Beachten Sie bitte, dass ein Zurückflashen (Downgrade) von der Version 7.2 auf 6.x, 5.x bzw. 4.x zum vollständigen Verlust Ihrer Daten führen kann.

Wenn Sie ein Downgrade durchführen möchten, kontaktieren Sie uns bitte, bevor Sie diesen durchführen.

# DEINSTALLATION DES PC-WÄCHTERS

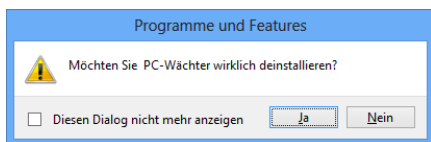
**Hinweis:** Der Schutz muss ausgeschaltet sein!

Gehen Sie nach der beschriebenen Reihenfolge vor.

## Windows-Treiber deinstallieren

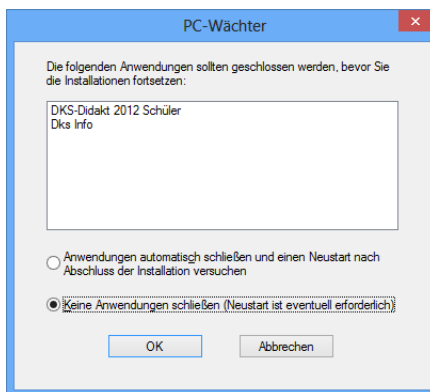
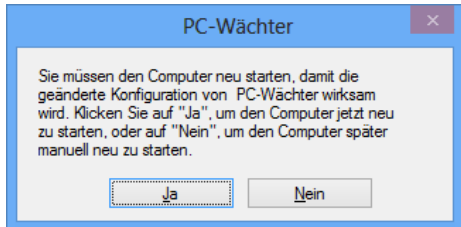
Starten Sie das Betriebssystem und öffnen über „Start – Systemsteuerung - Software“ (Windows XP) bzw. „Start - Systemsteuerung - Programme und Funktionen“ (Windows 7) bzw. „Start - Systemsteuerung - Programme und Features“ (Windows 8) die Liste der installierten Programme.

Markieren Sie den Eintrag "PC-Wächter" und deinstallieren den Windows-Treiber über die Schaltfläche "Deinstallieren".



Bestätigen Sie die Abfrage zur Deinstallation mit "JA".

Wählen Sie eine der beiden Auswahlmöglichkeiten und bestätigen mit „OK“.



Nach Abschluss der Deinstallation startet der Computer neu.

Der PC-Wächter ist jetzt komplett deinstalliert.

## PC-Wächter-Einrichtung deinstallieren

Bei der GPT-Installation erfolgt keine Einrichtung des PC-Wächters über <Shift>+<I>. Somit entfällt auch eine Deinstallation.

# INHALT DER CD

## Software

- Installationspaket PC-Wächter 7.2 (32-Bit)
- Installationspaket PC-Wächter 7.2 (64-Bit)
- Installationssetup AdminConsole 8.1 für den Lehrer
- Installationssetup LehrerConsole 7.2 für den Lehrer

## Installationsanleitungen im pdf-Format

- Installationsanleitung PC-Wächter Schnellinstallation 7.2
- Installationsanleitung PC-Wächter Partitionieren 7.2
- Installationsanleitung PC-Wächter GPT-Installation 7.2
- Installationsanleitung AdminConsole 8.1
- Installationsanleitung LehrerConsole 7.2
- Konfigurations- und Bedienungsanleitung LehrerConsole 7.2
- Hinweise zum Flashen des PC-Wächters
- Anleitung Übernahme der PC-Wächter-Konfiguration beim Update
- Anleitung zur Erstellung eines bootfähigen PC-Wächter USB-Stick
- Anleitung Ausführung Tool "ShowMBR"

## Informationsmaterial im pdf-Format

- Informationsblatt über PC-Wächter
- Informationsblatt über AdminConsole
- Informationsblatt über LehrerConsole
- Informationsblatt über DKS-Didakt
- Informationsblatt über Update und Support
- Informationsblatt über Benutzerrechte an Schulcomputern
- Informationsblatt über Schutz vor Viren
- Informationsblatt über PC-Wächter Systemvoraussetzung
- Informationsblatt über PC-Wächter + Windows Updates

## Zusätzliche Beilagen

Adobe Acrobat Reader® (benötigt mindestens Windows XP, Windows Vista, Windows 7 oder Windows 8)