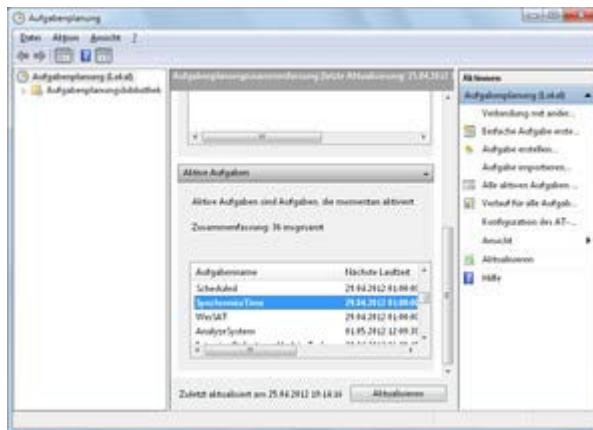


Systemzeit bei jedem Start synchronisieren

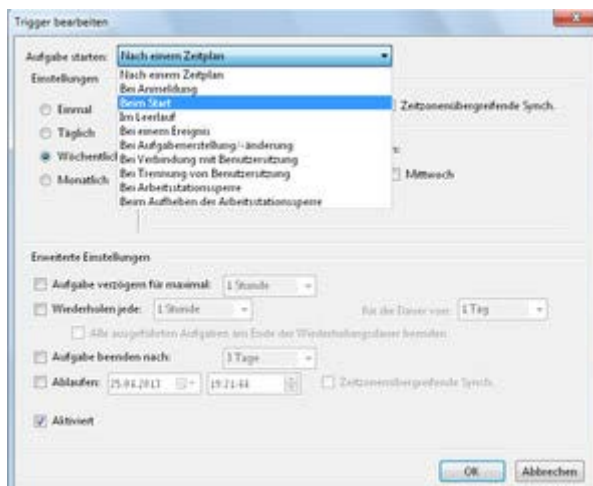
In der Windows-Aufgabenplanung ist standardmäßig eine Systemaufgabe eingetragen, die einmal wöchentlich die lokale Zeit mit einem Internet-Zeitserver abgleicht. Passen Sie diese Systemaufgabe an Ihre Bedürfnisse an. Die Anleitung ist gültig für Windows 7, Windows 8 / 8.1 und Windows 10.

Windows 7: Klicken Sie auf Start und geben Sie „Aufgaben“ ein. Im Startmenü erscheint in der Rubrik «Programme» das Werkzeug „Aufgabenplanung“. Öffnen Sie es.



Im neuen Fenster klicken Sie in der linken Spalte gegebenenfalls auf *Aufgabenplanung*. Scrollen Sie im mittleren Teil ganz herunter.

Sollte hier «Aktive Aufgaben» zugeklappt sein, klappen Sie es über das kleine Dreieck auf. Hier öffnet sich ein Fenster, das zahlreiche Systemaufgaben auflistet. Suchen Sie hier die Aufgabe «Synchronize Time» und öffnen Sie diese mit einem Doppelklick.



Führen Sie anschließend in der mittleren Spalte oben noch einmal einen Doppelklick auf der Aufgabe aus. Es öffnet sich der Eigenschaften-Dialog. Gehen Sie zum Reiter *Trigger* (Auslöser). Einen Doppelklick auf der Zeile mit dem wöchentlichen Eintrag ausführen, dann bei «Aufgabe starten» im PullDown-Menü «Beim Start» wählen. Die geöffneten Fenster mit *OK* bestätigen und danach die Aufgabenplanung schließen.

In Windows 8/8.1: Auf den Desktop wechseln. Unten rechts auf die Zeitanzeige klicken und im Fenster "Datums- und Uhrzeiteinstellungen ändern" wählen. Wechseln Sie zum Reiter Internetzeit. Stellen Sie sicher, dass für die Option zum Synchronisieren der Haken gesetzt und dass ein gültiger Zeitserver eingetragen ist (siehe unten «Zeitserver»).

Um die Aufgabenplanung unter Windows 8/8.1 aufzurufen, im Suchfeld **Aufgabe** eingeben und Aufgabenplanung wählen. Weitere Vorgehensweise, wie unter Windows 7. Die Systemaufgabe heißt unter Windows 8/8.1 «ForceSynchronizeTime».

Unter Windows 10: Auf den Desktop wechseln. Unten rechts auf die Zeitanzeige klicken und im Fenster "Datums- und Uhrzeiteinstellungen ändern" wählen. Im Hauptfenster auf "Zusätzliche Datums- und Uhrzeiteinstellungen" wählen. Hier die Option "Datum und Uhrzeit festlegen" anklicken. Wechseln Sie zum Reiter Internetzeit. Stellen Sie sicher, dass die Option zum Synchronisieren angehakt ist und dass ein gültiger Zeitserver eingetragen ist (siehe Schlussabsatz «Zeitserver»).

Um die Aufgabenplanung unter Windows 10 aufzurufen, im Suchfeld **Aufgabe** eingeben und Aufgabenplanung wählen. Weitere Vorgehensweise, wie unter Windows 7. Die Systemaufgabe heißt unter Windows 10 «ForceSynchronizeTime».

Zeitserver: Sie können in der *Systemsteuerung* bei den Zeiteinstellungen anstelle des Windows-Zeitserver auch einen anderen Zeitserver eintragen.

Nutzer von **DKS-Install** (kostenpflichtige Nutzung) setzen das **Paket „Aufgabe_erstellen“** ein.