

Anleitung

zum Klonen von PC-Wächter-Einrichtungen und über PC-Wächter eingerichtete Bootpartitionen

Mit dem Produkt EaseUS Disk Copy können Sie ganze Festplatten oder Partitionen klonen. Dabei erstellen Sie eine exakte 1-zu-1-Kopie, indem die Daten Sektor für Sektor übertragen werden.

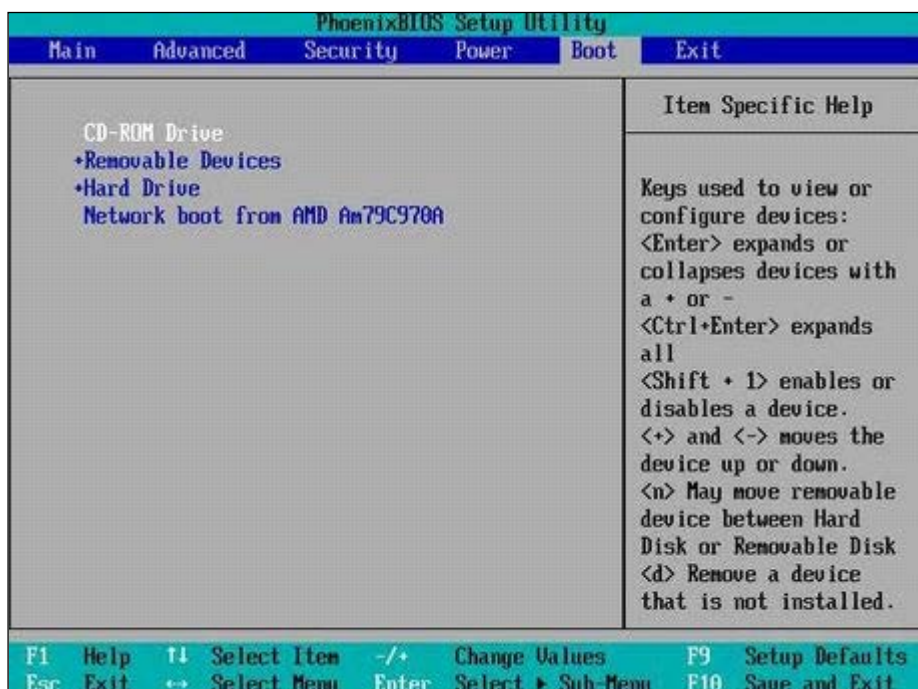
Das Produkt „EaseUS Disk Copy“ ist für Privatanwender kostenfrei und kann über die Website <http://www.easeus.com/disk-copy/> bezogen werden.

Hinweise

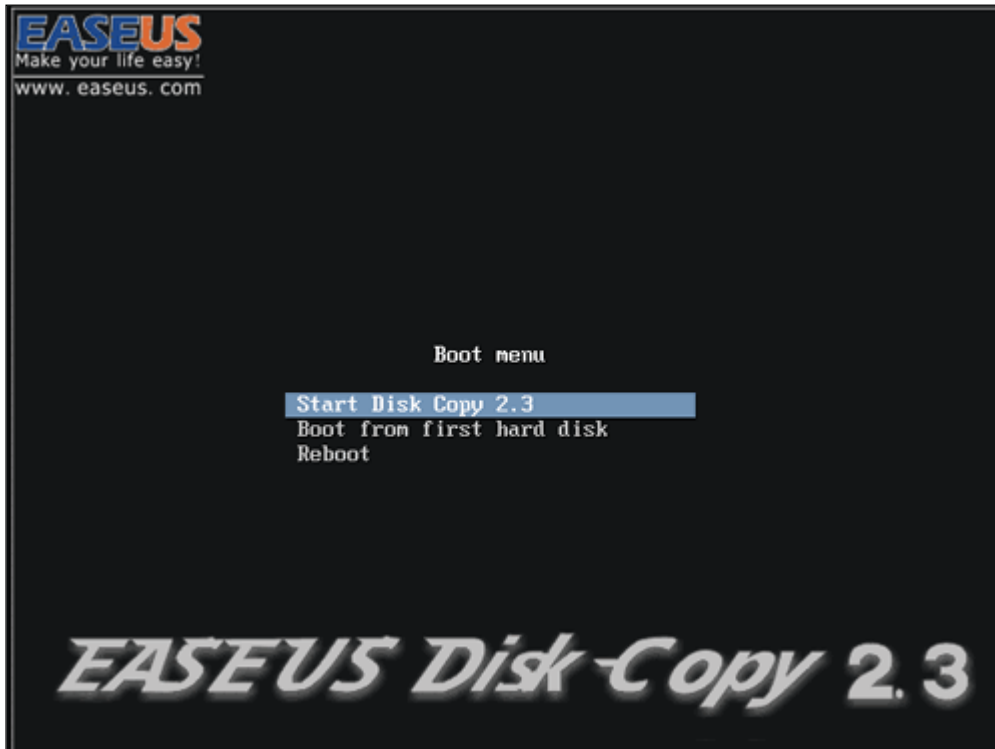
- Die Zielfestplatte sollte gleich groß oder größer sein, als die Quellfestplatte. Alle Daten auf der Zielfestplatte werden gelöscht.
- Der PC-Wächter-Schutz muss vor dem Klonen auf allen Partitionen AUS gestellt sein.
- Für den Produktiveinsatz des geklonten Systems sind ggf. nachträgliche Änderungen, wie z.B. das Ändern des Computernamens, nötig.

Vorgehensweise mit Disk-Copy

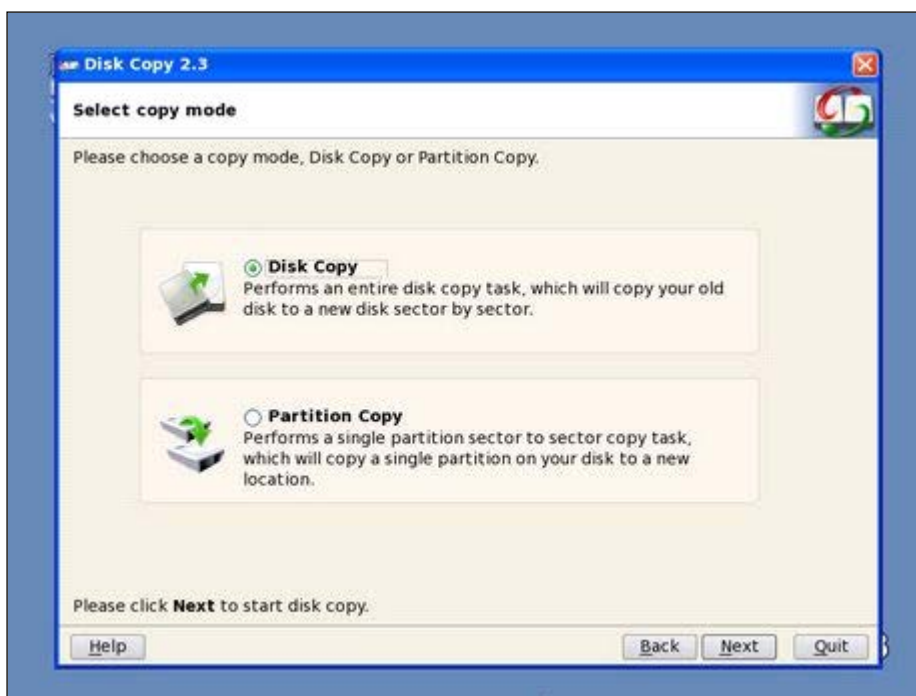
1. Boot-Medium erstellen (USB-Stick oder CD/DVD).
2. Entsprechendes Boot-Medium in BIOS einstellen.



3. Start Disk Copy 2.3" mit Enter bestätigen.

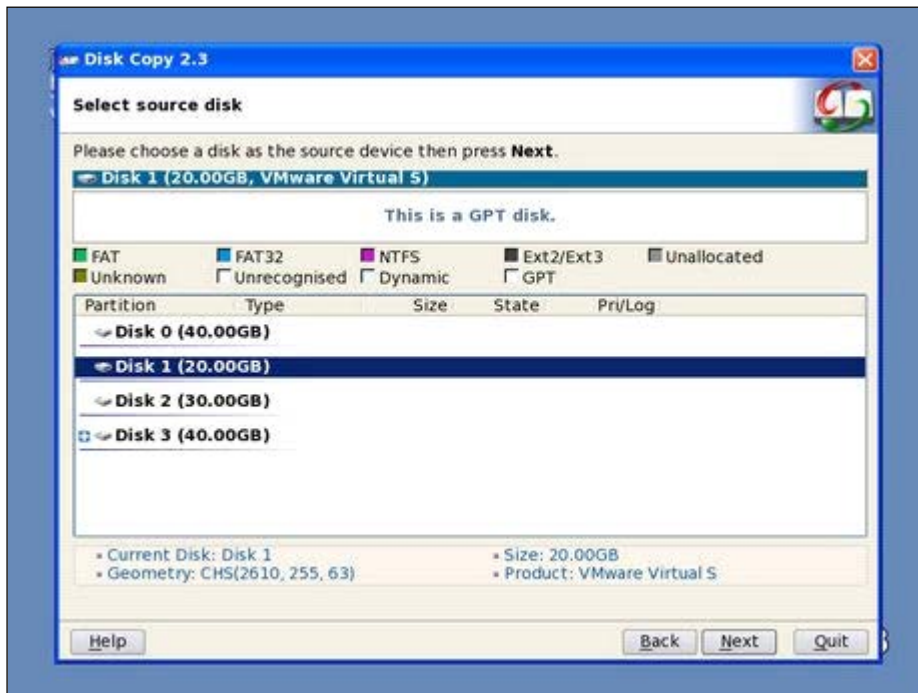


4. "Disk Copy" wählen und "Next" bestätigen.

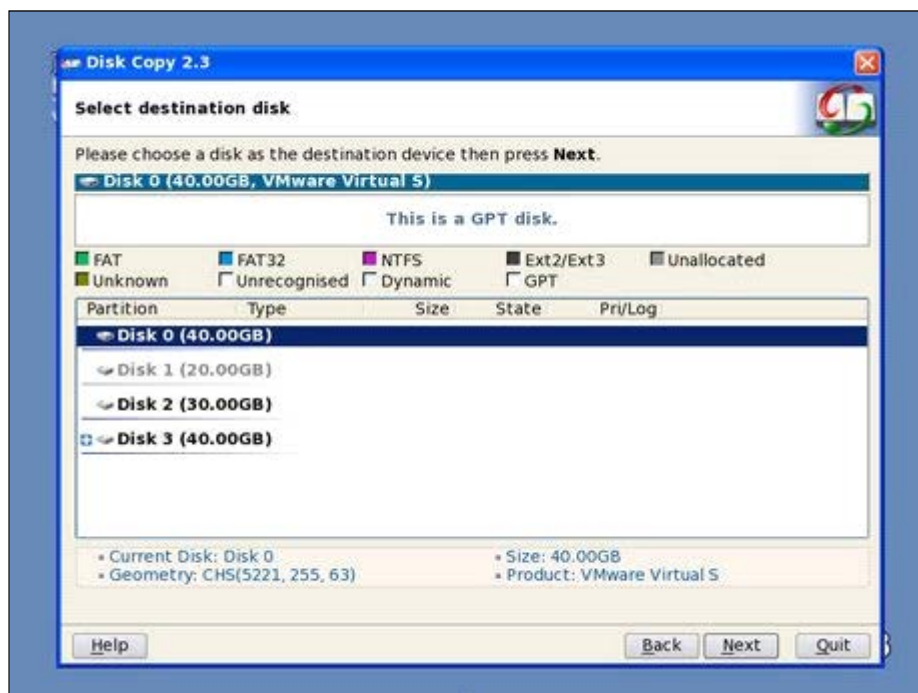


5.

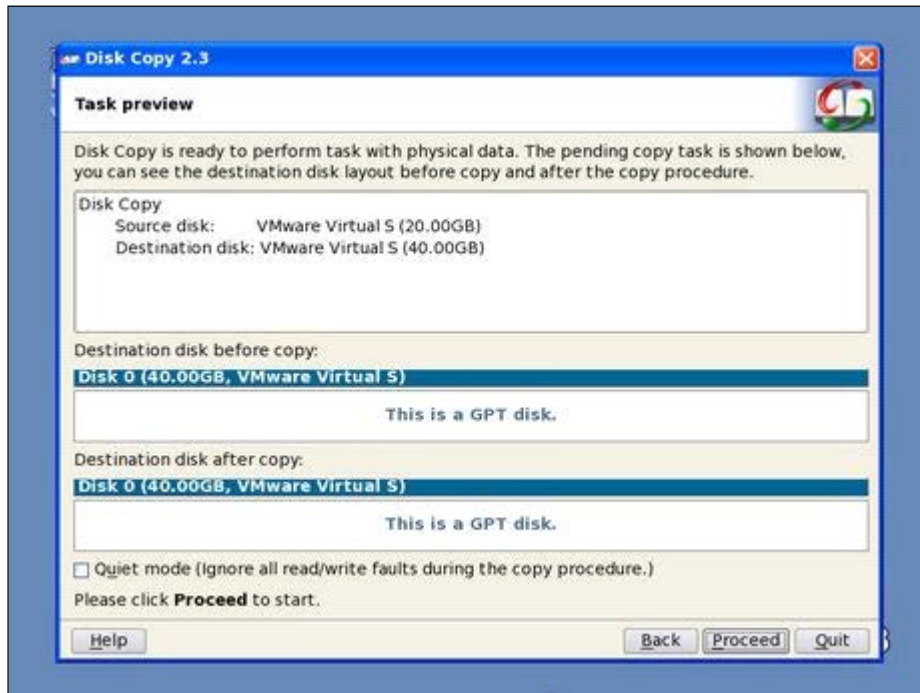
5. Quellfestplatte wählen, die kopiert werden soll.



6. Zielfestplatte wählen und mit "Next" bestätigen.



7. Einstellungen überprüfen und mit "Proceed" den Klonvorgang starten.



8. Nach Abschluss des Klonvorgangs kann das Bootmedium und die Zielfestplatte entnommen, und die BIOS Boot-Priorität wieder auf den PC-Wächter geändert werden.

Weitere Informationen finden Sie in der Anleitung des Herstellers.