

# LehrerConsole

**Die LehrerConsole ist ein kostenfreies Zusatzprogramm zum PC-Wächter. Damit können Sie die Schüler-Computer und den Internetzugang für die Schüler zeitweilig sperren. Auch den Sound können Sie abschalten.**

## Konsolenmenü

Das Konsolenmenü besteht aus drei Schaltflächen. Durch einen Mausklick aktivieren Sie die jeweilige Funktion. Mit einem zweitem Mausklick schalten Sie die Funktion wieder aus.



## Sperren der Schüler-Computer

Mit einem Klick auf die linke Schaltfläche schalten Sie die Schülerbildschirme dunkel.

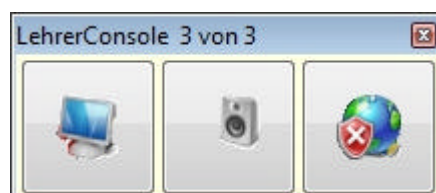
Die Tastaturen und Mäuse sind auch gesperrt.



## Internetzugang sperren

Mit der rechten Schaltfläche sperren Sie das Internet an den Schüler-Computern.

Unter Microsoft® Windows XP und Windows 7 werden alle bekannten Browser unterstützt.



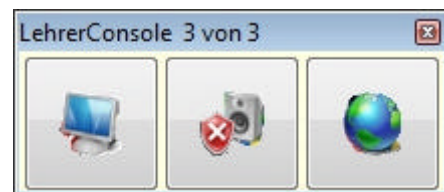
## E-Mailversand und -Empfang sperren

Beim Sperren des Internets wird zugleich der Versand und der Empfang von E-Mails unter Microsoft® Windows XP und Windows 7 unterbunden.

## Sound sperren

Mit der mittleren Schaltfläche sperren Sie die Soundausgabe an den Schüler-Computern.

Die Schüler können alle anderen Anwendungen normal benutzen.



## Grundeinstellungen

In der Standardkonfiguration ist das Internet solange freigeschaltet, bis der Lehrer den Zugang sperrt.

## Zusatzmenü

Durch ein Klick mit der rechten Maustaste rufen Sie ein Zusatzmenü auf. In diesem können Sie folgende Aktionen auslösen:

- Schüler-Computer ausschalten
- Schüler-Computer neu starten
- Darstellung des Konsolenmenüs ändern
- Weitere Schüler-Computer einbinden

## Schüler-Computer ausschalten

Am Ende des Unterrichts schalten Sie über das Zusatzmenü der LehrerConsole die Schüler-Computer aus.

Hierfür benötigen die Computer ein ATX-Netzteil. Seit vielen Jahren werden fast alle Computer mit derartigen Netzteilen ausgestattet.

## Schüler-Computer neu starten

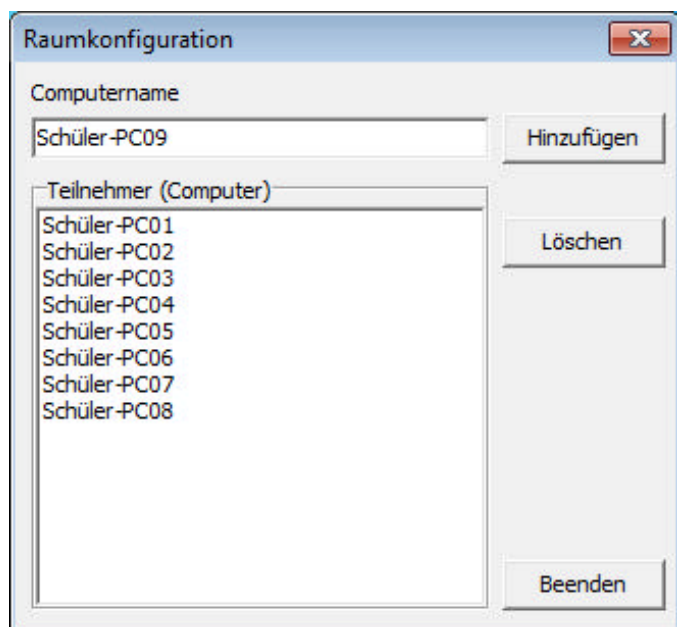
Am Beginn einer neuen Stunde kann ein Neustart der Schüler-Computer erforderlich sein. Die PC-Wächter sorgen dafür, dass die Computer über die Grundeinstellungen verfügen. Auch das ist zentral über die LehrerConsole möglich.

## Darstellung des Konsolenmenüs ändern

Sie können das Konsolenmenü der LehrerConsole in verschiedenen Ansichten anzeigen lassen. Es stehen 8 Möglichkeiten zur Auswahl.

## Weitere Schüler-Computer einbinden

Werden weitere Computer in das Netzwerk eingebunden, können Sie diese über ein Konfigurationsmenü der LehrerConsole in die Schülerliste aufnehmen.



## Systemvoraussetzungen

Der Lehrer-Computer muss nicht (kann aber) mit einem PC-Wächter ausgestattet sein.

Die Schüler-Computer müssen mit PC-Wächtern ausgestattet sein.

Alle Computer des Klassenraumes müssen miteinander über ein funktionsfähiges Ethernet TCP/IP-Netzwerk verbunden sein.

- **Betriebssysteme (32-Bit):**  
Microsoft® Windows XP, Windows 7
- **Betriebssysteme (64-Bit):**  
Microsoft® Windows 7
- **Anwendungssoftware:**  
Windows kompatibel
- **Prozessor:**  
mindestens 1 GHz
- **Arbeitsspeicher:**  
mindestens 1 GB
- **Netzwerk:**  
TCP/IP
- **PC-Wächter:**  
Hardware oder Software DRIVE in der Version 6.2

**Sie können sich die LehrerConsole  
von unserer Internetseite  
[www.dr-kaiser.de](http://www.dr-kaiser.de)  
kostenfrei herunterladen.**