

DKS-Redirect

PC-Wächter schützt wirkungsvoll gegen Softwaremanipulationen und unerwünschte Änderungen. Nach einem Neustart ist der Urzustand sofort wieder verfügbar. Dies betrifft auch alle Benutzereinstellungen wie Desktop, Eigene Dateien, Eigene Bilder etc. Mit DKS-Redirect können diese benutzerspezifischen Einstellungen auf ein ungeschütztes Laufwerk ausgelagert werden.

Situation

Ist der PC-Wächter Schutz aktiv, schützt dieser vor allen Änderungen. Alle Änderungen auf dem Laufwerk C werden nach dem Neustart verworfen. Befindet sich der Ordner „Eigene Dateien“ auf diesem Laufwerk und der Anwender speichert in einem unachtsamen Moment eine Datei in diesem Ordner, ist sein Arbeitsergebnis nach dem Neustart verloren. Das gilt auch für lokal gespeicherte E-Mails in Outlook, hinterlegte Favoriten im Webbrowser etc.

Lösungen

Lösung A) Sie verwenden serverbasierte Benutzerprofile und Dateiverwaltung. Die Arbeitsergebnisse werden automatisch auf dem Server gespeichert.

Lösung B) Der Administrator ändert in mühseliger Kleinarbeit die erforderlichen lokalen Einträge unter Windows und legt diese Benutzereinstellungen auf eine zweite ungeschützte Partition. Ohne Hilfsmittel ein fehlerträchtiges Vorhaben.

Lösung C) Der Administrator greift auf DKS-Redirect zurück. DKS-Redirect erledigt das Umlenken der benutzerspezifischen Einstellungen auf ein ungeschütztes Laufwerk mit ein paar Mausklicks. Es sind keine tiefgreifenden Windowskenntnisse erforderlich.

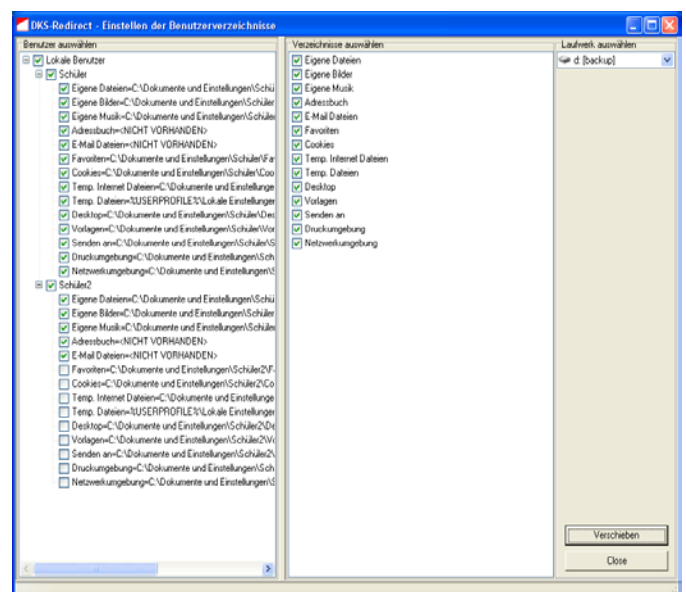
Ergebnis

Der Administrator hat in wenigen Schritten das Umlenken realisiert.

Der Anwender kann wie gewohnt und von Windows vorgeschlagen seine Arbeitsergebnisse unter "Eigene Dateien" abspeichern.

Dem Anwender stehen nach dem Neustart alle geänderten Einstellungen, wie Bildschirmhintergrund, Favoriten, Vorlagen, Eigene Bilder und Dateien etc. zur Verfügung.

Lokal gespeicherte E-Mails unter Outlook und Termineinträge bleiben ebenfalls erhalten.



Handhabung

Die Installation von DKS-Redirect erledigen Sie in einfachen Schritten mit einem Installationsassistenten.

Die Anwendung DKS-Redirect können Sie auch auf einem tragbaren Speichermedium abspeichern um von dort aus DKS-Redirect "direkt" zu starten. Eine Installation am Schülercomputer ist somit nicht notwendig.

Nur der Administrator oder ein Benutzer mit Administrationsrechten kann die Konfiguration vornehmen.

Beim Start von DKS-Redirect gelangen Sie in eine fast selbsterklärende Konfigurationsmaske. Dort nehmen Sie die Umlenkung einfach per Mausklick vor.

Sie können auf jedes lokale ungeschützte Laufwerk umlenken. Die Auslagerung auf ein Netzlaufwerk ist möglich.

Lenken Sie von einem NTFS formatierten Laufwerk auf ein ebenfalls NTFS formatiertes ungeschütztes Laufwerk um, bleiben die Sicherheitseinstellungen von NTFS erhalten.

Wir empfehlen deshalb das Systemlaufwerk vorher als NTFS Laufwerk anzulegen.

Sollten Sie irrtümlicherweise einen falschen Benutzer ausgewählt haben, besteht jederzeit die Möglichkeit dies rückgängig zu machen.

Verzeichnisse und Benutzer

Benutzer, die Sie umlenken können:

- Alle lokalen Benutzer

Verzeichnisse die Sie umlenken können:

- Eigene Dateien
- Eigene Bilder
- Eigene Musik
- Adressbuch
- E-Mail Dateien
- Favoriten
- Cookies
- Temporäre Dateien
- Temporäre Internet Dateien
- Vorlagen
- Senden an
- Druckerumgebung
- Netzwerkumgebung

Systemvoraussetzungen

Alle Computer müssen mit DRIVE 5.2 oder dem PC-Wächter Version 5.2 ausgestattet sein.

Betriebssysteme (32-Bit):

Microsoft Windows 2000 / XP / Vista

Anwendungssoftware:

Windows-kompatibel

lokale ungeschützte zweite Datenpartition in NTFS oder FAT32 formatiert

Sie können sich DKS-Redirect von unserer Internetseite www.dr-kaiser.de als Zusatz zum PC-Wächter kostenfrei herunterladen.