

# AdminConsole

Die AdminConsole ist ein kostenloses Zusatz-Programm zum PC-Wächter. Sie erleichtert Ihnen die Administration von Schulcomputern. Sie können von einem Computer aus die übrigen Computer eines Netzwerkes und die dort eingebauten PC-Wächter fernsteuern. Außerdem können Sie sich umfangreiche Informationen über die Computer anzeigen lassen.

## PC-Wächter-Schutz Aus- und Einschalten

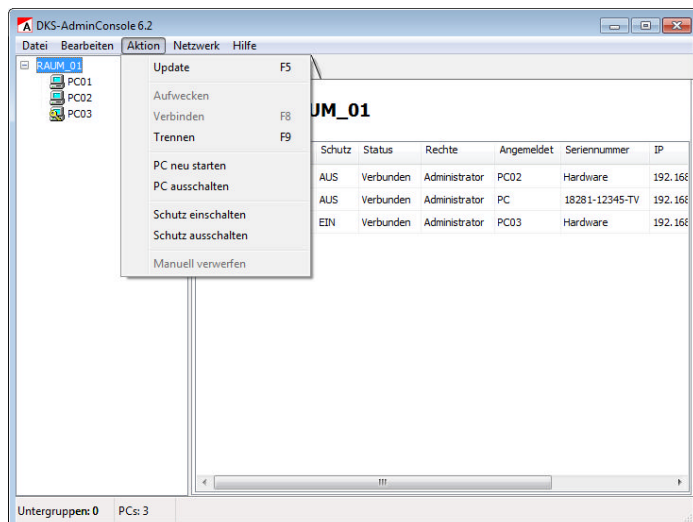
Der PC-Wächter schützt sowohl das Betriebssystem und andere Programme als auch System- und Desktop-Einstellungen sicher vor unerwünschten Manipulationen sowie gegen Computerviren.

Um aber zum Beispiel neue Software zu installieren, muss der PC-Wächter-Schutz auf den Computern ausgeschaltet sein.

Dies können Sie zentral über die AdminConsole erledigen. Sie müssen nicht mehr von Platz zu Platz gehen.

Sie können einzelne, mehrere oder alle Computer auswählen.

Nach der erfolgreichen Installation schalten Sie den PC-Wächter-Schutz wieder über das Netzwerk ein.



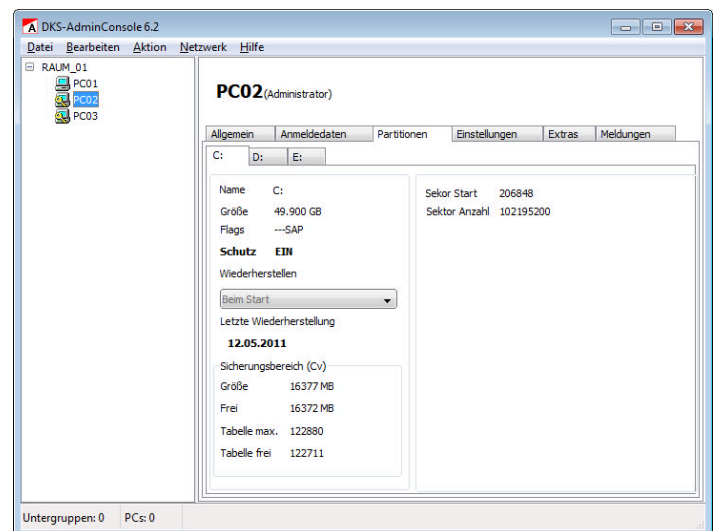
## Computer fernsteuern

Auch können die Computer zentral ein- und wieder ausgeschaltet werden.

Bei Bedarf ist auch ein Neustart über das Netzwerk möglich.

## Anzeige Informationen

Mit der AdminConsole können Sie sich von einem Computer aus Informationen über die anderen Computer einholen.



Es werden u.a. der Name, die Gruppe, der Sicherungsbereich und der Status des PC-Wächters (Schutz EIN/Schutz AUS) angezeigt.

Außerdem können umfangreiche Informationen zu den Optionen und zur Partitionierung der Festplatte abgerufen werden.

## Gezielte Auswahl von Computern

Sie können einen bestimmten Netzwerkbereich nach vorhandenen Computern durchsuchen und diese in die AdminConsole aufnehmen. Dies funktioniert mit fest als auch mit dynamisch vergebenen IP-Adressen. Sie können die Computer in verschiedene Gruppen einordnen.

## Umschalten PC-Wächter-Betriebsarten

Die meisten Schulen verwenden den PC-Wächter in der Betriebsart Beim Start. Jeder Neustart der Computer erfolgt automatisch mit den einmal festgelegten Einstellungen.

In der Betriebsart Manuell des PC-Wächters wird der Grundzustand nicht bei jedem Neustart, sondern erst wenn Sie es veranlassen, wieder hergestellt.

Mit der AdminConsole können Sie zentral auf den gewünschten Computern die Betriebsart von Beim Start auf Manuell ändern und umkehrt. Sie können auch vorgenommene Änderungen über die AdminConsole verwerfen.

## Anzeige von Bootpartitionen

Die Hardware-Ausführungen des PC-Wächters unterstützen den Betrieb von bis zu 4 Betriebssystemen. Dabei wird jedes Betriebssystem auf einer separaten Bootpartition geführt. Mit der AdminConsole können Sie die Bootpartitionen anzeigen lassen. Voraussetzung ist, dass diese Bootpartitionen über den PC-Wächter eingerichtet wurden.

## Mobiler Einsatz auf USB-Stick

Als Administrator muss man oft Schul-Computer an mehreren Standorten administrieren. Nicht immer ist gewährleistet, dass dort auch die AdminConsole installiert ist. Deshalb kann die AdminConsole auch von einem USB-Stick gestartet werden. Dazu speichern Sie einfach den Ordner der AdminConsole auf einem USB-Stick. Der Ordner ist höchstens 4 MB groß.

## Besseren Überblick

Erstellen Sie mehrere Konfigurationsdateien und speichern Sie diese mit unterschiedlichen Namen ab z.B. Grundschule\_Am\_Kaiserdamm. Starten Sie je nach Bedarf das entsprechende Schulprofil.

## Bedienen des Computers über Fernzugriff

Sie können den Bildschirminhalt eines Schüler-Computers auf dem Lehrer-Computer anzeigen lassen. Weiterhin können Sie den Computer bedienen und Aktionen auf diesem ausführen.

## Systemvoraussetzungen

Der Administrations-Computer muss nicht (kann aber) mit einem PC-Wächter ausgestattet sein. Die Client-Computer müssen mit PC-Wächtern ausgestattet sein.

- **Betriebssysteme 32-Bit:** Windows XP, Windows 7
- **Betriebssysteme 64-Bit:** Windows 7
- **Anwendungssoftware:** Windows kompatibel
- **Prozessor:** mindestens 1 GHz
- **Arbeitsspeicher:** mindestens 1 GB
- **Netzwerk:** TCP/IP
- **WakeOnLAN-Funktion:** Für das Einschalten der Computer. Die Netzwerkkarte mit unserem PC-Wächter unterstützt die WakeOnLAN-Funktion.
- **ATX-Netzteile:** Für das Ausschalten der Computer.
- **PC-Wächter:** Hardware oder Software DRIVE in der Version 6.2

**Sie können sich die AdminConsole von unserer Internetseite [www.dr-kaiser.de](http://www.dr-kaiser.de) als Zusatz zum PC-Wächter kostenfrei herunterladen.**